

Pro-MicroScan 系列显微镜相机

软件使用

简明操作指南

一、 安装必要的软件

- 1、 安装设备驱动程序
- 2、 安装图像软件

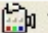
注意：在 XP 系统上使用，请勿在安装驱动和软件之前将 USB 接入电脑，否则，设备将不能被正确识别。

二、 连接至计算机

- 1、 安装完驱动程序和软件后，先将专用 USB 线与电脑主板上的 USB2.0 端口连接
- 2、 再将 USB 数据线与成像装置连接
- 3、 系统会提示发现新硬件，选择自动安装即可，直至完成。
- 4、 如遇到“微软徽标测试”提醒，请点击“仍然继续”

注意：在台式机上使用，请不要使用机箱前端的 USB 扩展插口、不要使用 USB 延长线，否则设备将可能不能正常工作或者被损坏。

三、 打开图像软件

- 1、 打开“ScopePhoto”图像软件（默认路径：开始-> 所有程序-> ScopeTek-> ScopePhoto）
- 2、 点击工具栏  按钮，选择可用的设备，启动视频窗口
- 3、 开始预览图像



四、 初始化软件

- 1、 白平衡校准：

设置路径如下

工具栏 “设置” -> “视频源属性”

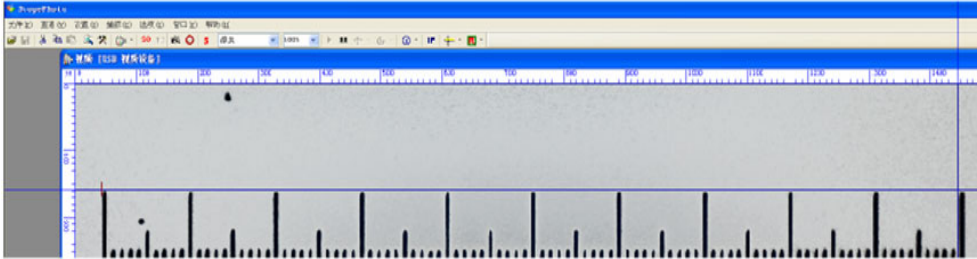
- ① 首先将切片加载到显微镜载物台上，找到合适的视野，并对焦至清晰部位（以电脑屏幕清晰为准）
- ② 不要移动载物台高度和位置，将物镜切片从物镜下抽出（如使用的是高倍物镜，先将物镜转换至低倍，抽出切片后再转换成高倍，以免损坏物镜）
- ③ 视野空白时，点击“视频源属性”中的“自动白平衡”按钮，使背景色呈现灰白色。

注意：部分型号白平衡校准时无需移开切片，视野中有一半为空白视野时，点击“自动白平衡”即可

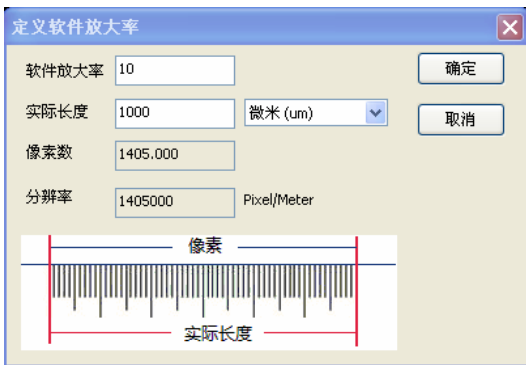
2、标尺系统校准：

设置方法如下

- ①从包装中取出标准校正分划板 TS-M1，将分划板刻度调整成水平状态（可旋转成像装置）
- ②将工具栏“视频显示比例”下拉框调整到 100%， 并将分辨率切换到最大分辨率（系统默认是最大分辨率）
- ③点击工具栏“定义软件放大率”按钮，，使用水平线对标尺进行量取尽可能多的刻度。

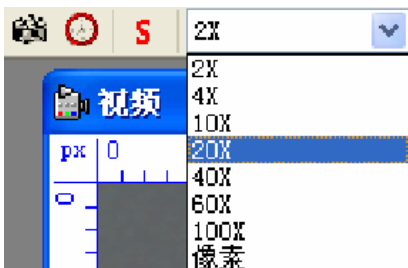


注意：起始刻度如果在刻线的左边，结束时也应在刻线的左边结束。



输入物镜的放大倍率，输入分划板的实际量取长度。点击确定，完成物镜的倍率定标。在第一次使用时，用相同方法，对所有倍率的物镜进行初始化，方便以后使用。

初始化设定完成后，原先显示的“像素”下拉框将会自动增加已初始化的物镜倍率。



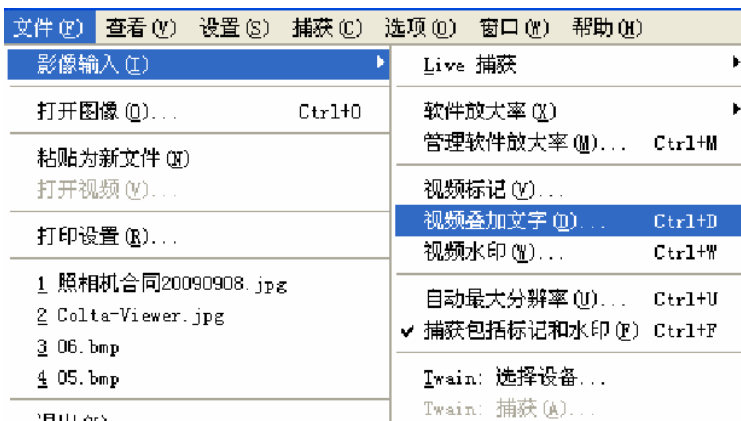
3、选择需要单位：

在视频窗口左上角单击鼠标右键，在弹出的列表中点取适合的单位。



4、显示倍率和长度单位信息：

设置方法如下



菜单栏“文件”->“影像输入”->“视频叠加文字”



按照适合的尺寸和颜色进行设定，如需在冻结的图像上保留此标示，菜单栏“文件”->“影像输入”->点选“捕获包括标记和水印”。更多内容请查看帮助手册或咨询销售人员。

